



T.C. DIŐIŐLERİ BAKANLIĐI  
Avrupa BirliĐi BaŐkanlıĐı  
TÜRKİYE ULUSAL AJANSI

# Avrupa BirliĐi EĐitim ve Gençlik Programları Merkezi BaŐkanlıĐı (Türkiye Ulusal Ajansı)

## OKUL EĐİTİMİ KOORDİNATÖRLÜĐÜ 2021 Yılı Erasmus+ Fırsatları

Mayıs 2021



www.ua.gov.tr  
f t y i  
@ulusalajans



T.C. DİŐİŐLERİ BAKANLIĐI  
Avrupa BirliĐi BaŐkanlıĐı  
TÜRKİYE ULUSAL AJANSI

# ERASMUS+ PROGRAMI 2021-2027



Erasmus+



AVRUPA  
DAYANIŐMA  
PROGRAMI

[www.ua.gov.tr](http://www.ua.gov.tr)



@ulusalajans

# İçerik

---

- Erasmus+ Programı (2021-2027)
- KA1 Bireylerin Öğrenme Hareketliliği
  - Okul Eğitimi Kısa Dönemli Öğrenci ve Personel Hareketliliği Projeleri (KA122-SCH)
- KA2 İşbirliği İçin Ortaklıklar
  - Okul Eğitimi Küçük Ölçekli Ortaklıklar (KA210-SCH)
  - Okul Eğitiminde İşbirliği Ortaklıkları (KA220-SCH)

# Yeni Dönem Erasmus+ Programı

---

- **28,4 milyar Avro** bütçe ile
- **2021-2027** yılları arasında,
- Eğitim, öğretim, gençlik ve spor alanlarında **hareketlilik ve işbirliği** fırsatları sunar.

# Yeni Dönem – Yeni Öncelikler



Farklı yaşlardan ve farklı kültürel, sosyal ve ekonomik geçmişlerden kişilere ulaşma; engelliler, eğitim güçlükleri veya göçmen geçmişi olanlar ile kırsal ve uzak bölgelerde yaşayanların da içinde olduğu imkânları kısıtlı kesimlere odaklanma



Erişilebilir ve kaliteli dijital öğrenmeyi geliştirme ve dijital araçları kullanma becerilerini artırma, karma öğrenme (blended learning) de dâhil uzaktan öğrenmeyi teşvik etme

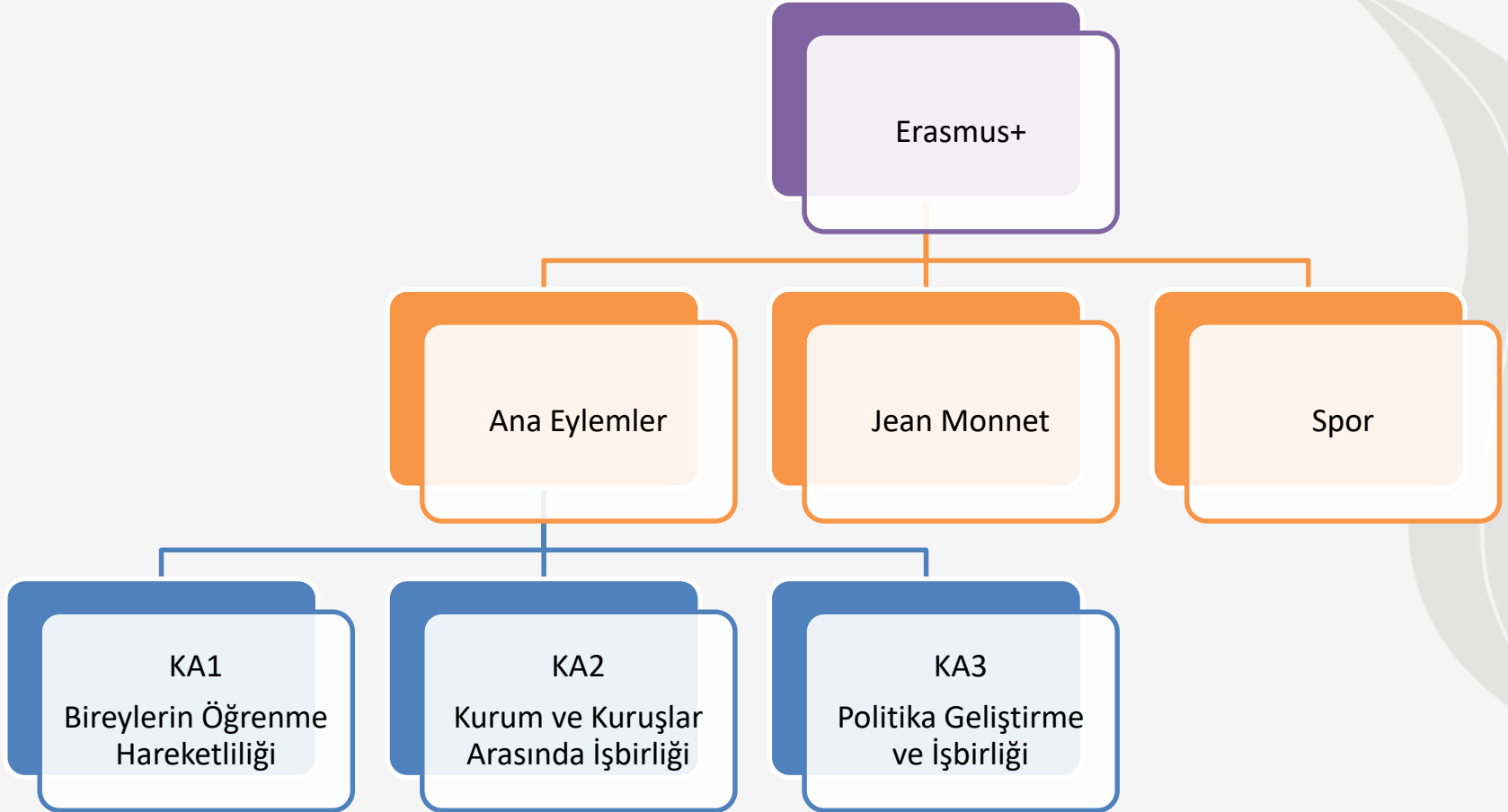


Uçağa alternatif daha düşük karbonlu araçlarla seyahat etmeye teşvik etme; proje faaliyetleri ile kişilere sürdürülebilir toplumlar ve yaşam tarzları için gerekli anlayış ve becerileri edindirme

# Erasmus+ - Öncelikler

- **Dahil Etme:** Farklı yaşlardan ve farklı kültürel, sosyal ve ekonomik geçmişlerden kişilere ulaşma; engelliler, eğitim güçlükleri veya göçmen geçmişi olanlar ile kırsal ve uzak bölgelerde yaşayanların da içine olduğu imkânları kısıtlı kesimlere odaklanma
- **Dijital Gündem:** Erişilebilir ve kaliteli dijital öğrenmeyi geliştirme ve dijital araçları kullanma becerilerini artırma, karma öğrenme (blended learning) de dâhil uzaktan öğrenmeyi teşvik etme
- **Yeşil Gündem:** Uçağa alternatif daha düşük karbonlu araçlarla seyahat etmeye teşvik etme; proje faaliyetleri ile kişilere sürdürülebilir toplumlar ve yaşam tarzları için gerekli anlayış ve becerileri edindirme

# Erasmus+ (2021-2027)



# Fırsatlar



## Bireyler için KA1:

### Harekete geç!

Eğitsel, sosyal, kişisel ve mesleki gelişim

Bilgi, beceri ve tutumların gelişimi

İstihdam edilebilirlik



## Kurumlar için KA2:

### Birlikte çalış!

Deneyim

Uluslararasılaşma

Kapasite güçlendirme

Yenilikçi yaklaşımlar



# Program Ülkeleri

27 AB  
Üyesi Ülke





T.C. DİŐİŐLERİ BAKANLIĐI  
Avrupa BirliĐi BaŐkanlıĐı  
TÜRKİYE ULUSAL AJANSI

# ERASMUS+ OKUL EĐİTİMİ PROGRAMI 2021-2027



Erasmus+



AVRUPA  
DAYANIŐMA  
PROGRAMI

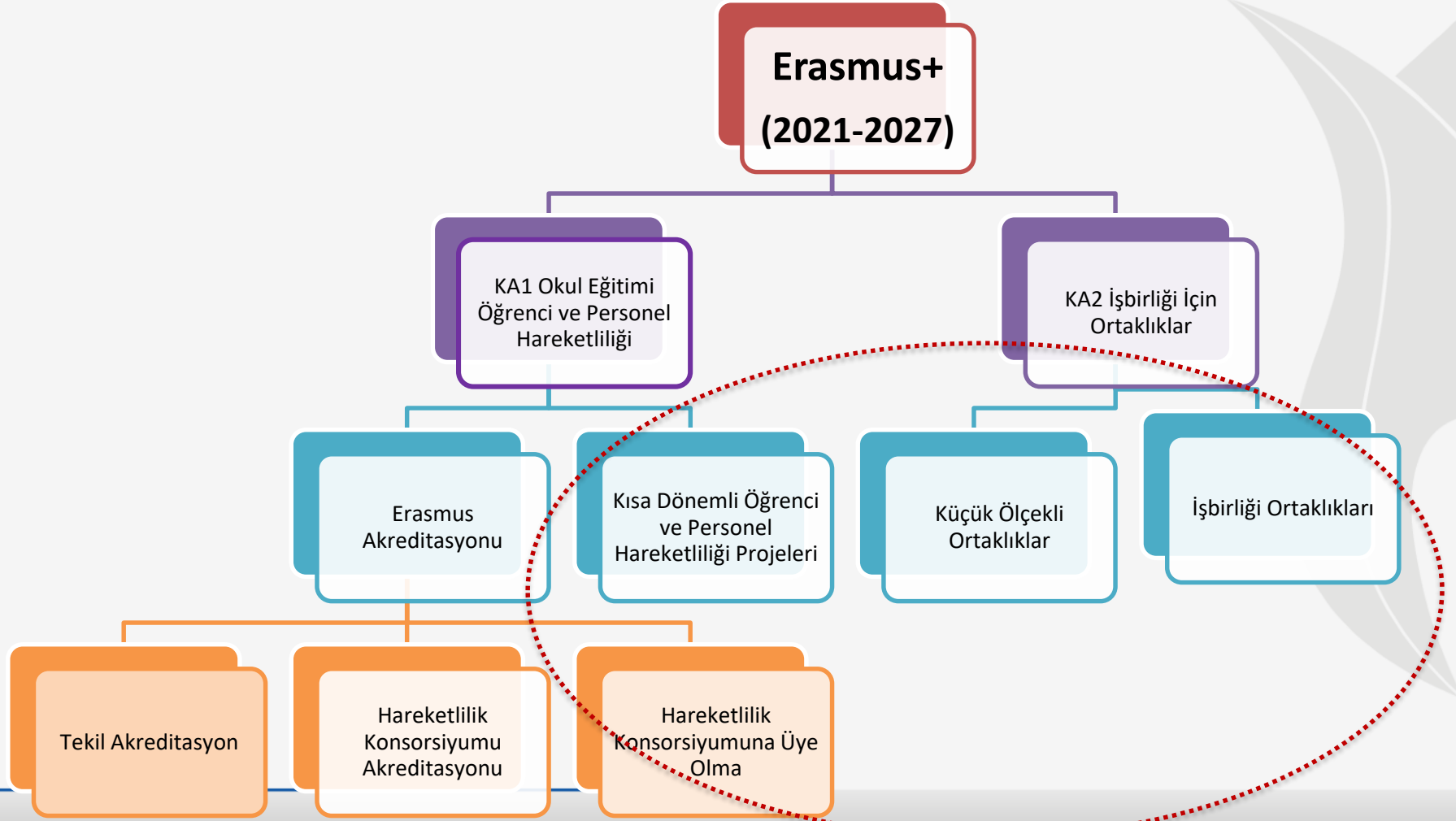
[www.ua.gov.tr](http://www.ua.gov.tr)



@ulusalajans

# Erasmus+ Okul Eğitimi

## 2021 Yılı Teklif Çağrısı Başvuru/Katılım Fırsatları





# ANA EYLEM 1 (KA1) OKUL EĐİTİMİ ÖĐRENCİ VE PERSONEL HAREKETLİLİĐİ

# Okul Eđitimi Öğrenci ve Personel Hareketliliđi

Okullara ve okul eđitimi alanındaki kurum/kuruluřlara;

- Ulusötesi işbirliđi ve deneyim paylařımı yapma,
- Eđitim personeli ve öğrenciler için yurt dışı hareketlilikler planlama ve uygulama,
- kurumsal gelişim sağlama

imkanları sunar.

# Genel Hedefler

---

Avrupa **öğretim ve öğrenim boyutunun;**

- Dahil etme, çeşitlilik, hoşgörü ve demokratik katılım değerlerinin teşvik edilmesi,
- Ortak Avrupa mirası ve çeşitliliği hakkında farkındalığın artırılması,
- Avrupa genelinde mesleki ağların geliştirilmesinin desteklenmesi

yoluyla **güçlendirilmesi** hedeflenmektedir.

# Okul Eđitimine Özgü Hedefler - I

---

- Öđretmenlerin, okul idarecilerinin ve diđer okul personelinin mesleki gelişiminin desteklenmesi,
- Yeni teknoloji ve yenilikçi yöntemlerin eğitimde kullanımının teşvik edilmesi,
- Dil öğrenimi ve dil çeşitliliğinin geliştirilmesi,
- İyi uygulamaların paylaşılması ve aktarılmasının desteklenmesi

yoluyla **okul eğitiminde öğretim ve öğrenme kalitesini artırmak.**

# Okul Eđitimine Özgü Hedefler - II

---

- Okulların sınır ötesi deęişim ve işbirliğine girme kapasitelerini artırıp, yüksek kalitede hareketlilik projeleri yürütülmesi,
- Öğrenme hareketliliğini okul eğitimindeki herhangi bir öğrenci için gerçekçi bir olasılık haline getirilmesi,
- Öğrenci ve personelin yurt dışındaki hareketlilik dönemlerindeki öğrenme çıktılarının tanınmasının teşvik edilmesi

yoluyla **Avrupa Eğitim Alanının yaratılmasına** katkıda bulunmak.



# Yararlanma Yolları

Akredite bir Erasmus  
Konsorsiyumuna  
Katılım (başvuru gerektirmez)

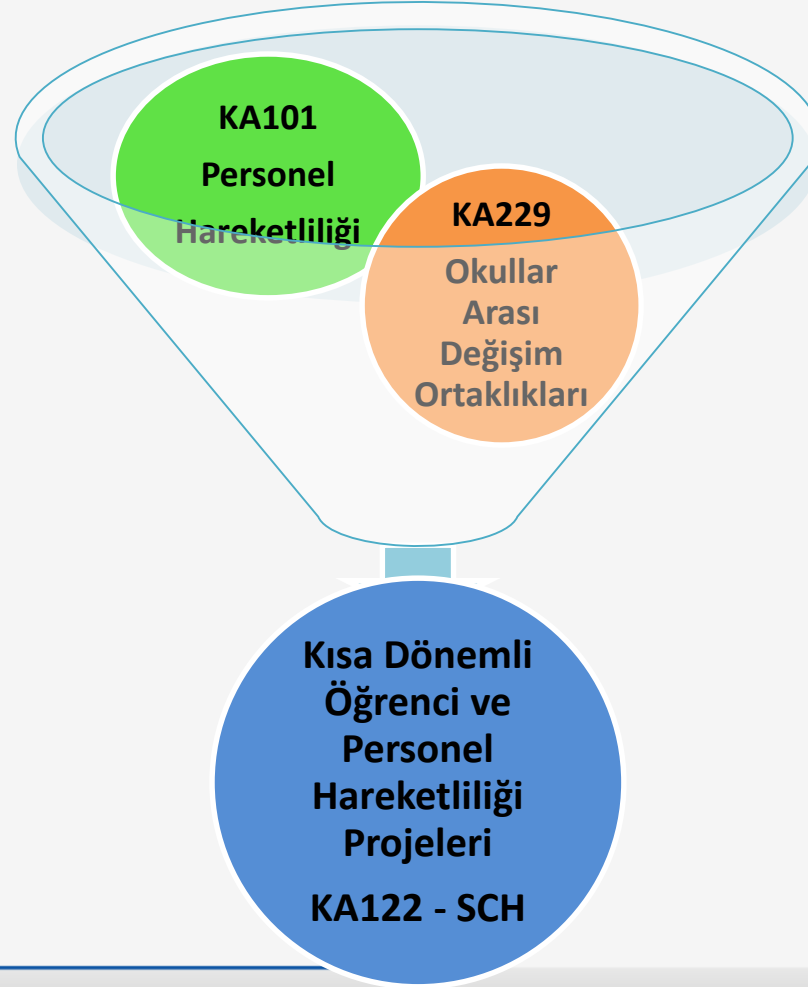
Kısa Dönemli  
Öğrenci ve Personel  
Hareketliliği  
Projelerine Başvuru

Program Ülkelerden  
gelecek personel ve  
öğrencilere Ev Sahipliği  
(başvuru gerektirmez)

# ANA EYLEM 1 OKUL EĐİTİMİ ÖĐRENCİ VE PERSONEL HAREKETLİLİĐİ

## Kısa Dönemli Öğrenci ve Personel HareketliliĐi Projeleri

# KA1 faaliyeti artık öğrenci hareketliliklerini de içeriyor !



# Kısa Dönemli Öğrenci ve Personel Hareketliliği Projeleri

Sınırlı sayıda ve sürede faaliyetler yürütmeyi planlayan ya da Erasmus+ deneyimi olmayan ya da az olan kurum/kuruluşlar için bir fırsattır.

Okul Eğitimi alanında Erasmus Akreditasyonu olmayan kurum/kuruluşlar için uygundur.

Personel için işbaşı izleme, öğretme görevlendirmesi, kurs ve eğitimler ile Öğrenciler için kısa ve uzun dönemli hareketlilik faaliyetleri ve öğrenci gruplarının değişimi Uzman ev sahipliği, öğretmen ev sahipliği ve hazırlık ziyareti olmak üzere çeşitli faaliyetleri içerebilir.

Erasmus Kalite Standartlarına uygun bir şekilde yürütülmelidir.

# Kimler başvurabilir?

---

- Tüzel kişiliğe sahip,
- Okul eğitimi alanında:
  - *örgün eğitim veren kurum/kuruluşlar ile*
  - *yerel ve bölgesel kamu yetkilileri,*
  - *koordinasyondan sorumlu kurum/kuruluşlar ve*
  - *okul eğitimi alanında görevli diğer kurum/kuruluşlar*
- ✓ Kurum/kuruluşların uygunluğu, verdikleri eğitim programlarına ve faaliyetlerine göre belirlenecektir.

# Kimler başvurabilir? (Kurum türlerine göre)

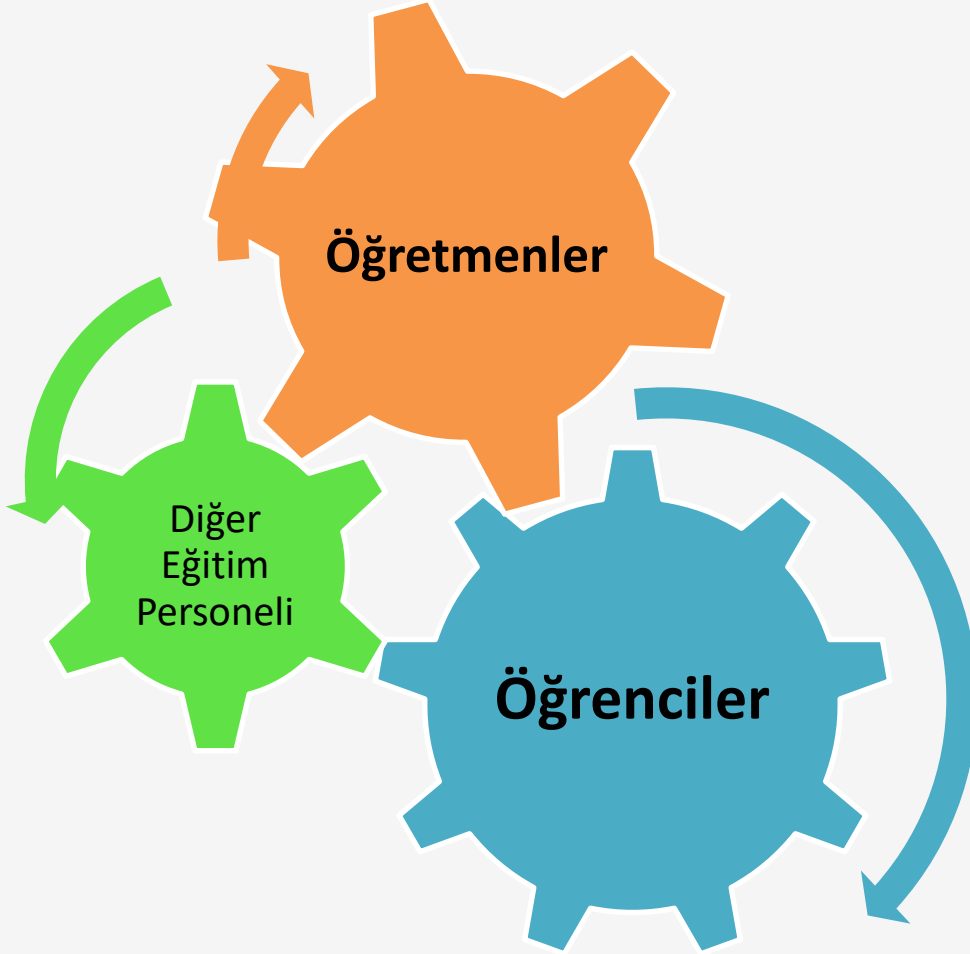
Okul öncesi eğitim kurumları, ilkokullar, ortaokullar

Örgün genel ortaöğretim kurumları, **genel eğitim müfredatı** **içeren** örgün mesleki ortaöğretim kurumları

İl/İlçe Milli Eğitim Müdürlükleri

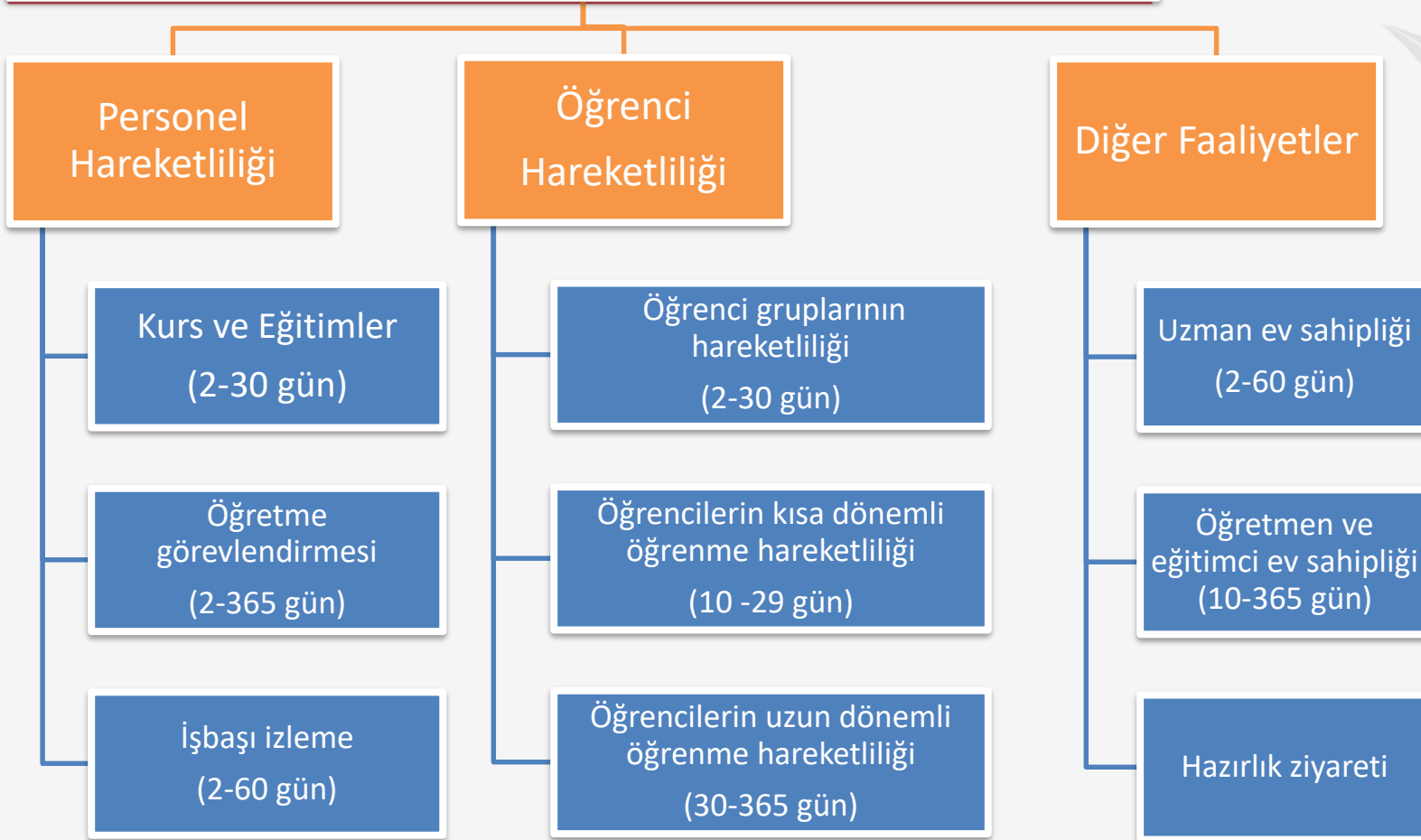
MEB okul eğitimi alanındaki ilgili Genel Müdürlükleri

# Kimler Katılabilir?



- Bireysel katılımcıların, ilgili kurumda çalışıyor ya da kayıtlı olarak öğrenim görüyor olmaları gerekmektedir.
- Hareketliliklere azami 30 katılımcı dahil edilebilir. Hazırlık ziyaretleri ve refakatçiler bu kısıta dahil değildir.

# Öğrenci ve Personel Hareketliliğinde Faaliyetler



🌀 Fiziksel hareketlilikler **sanal hareketlilikler** ile harmanlanabilir (karma hareketlilikler).



# Başvuru

En geç **11 Mayıs 2021** Brüksel saati ile **12:00:00**'ye kadar başvuru yapılmalıdır.

KA122-SCH kodlu [çevrimiçi başvuru formu](#) doldurulmalıdır.

Proje süresi **6 ay ile 18 ay** arasında olabilir, başvuru aşamasında seçilir.

**1 Eylül 2021 ile 31 Aralık 2021** arasında bir başlangıç tarihi seçilebilir.

Aynı teklif çağrısı altında **sadece bir başvuru** sunulabilir.

Bir kurum, ardışık olarak **5 yıl içinde en fazla 3 kez hibe** alabilir.

# Başvuru Formu

<b>Katılımcı Kuruluşlar (Participating organisations)</b>	Başvuran kurum, ev sahibi kurumlar ve varsa destekleyici kuruluşların bilgisi
<b>Geçmiş ve Deneyim (Background)</b>	Başvuran kurum hakkında bilgi (temel faaliyetleri, eğitimdeki rolü, organizasyon yapısı, ölçeği (personel/öğrenci sayısı) ve önceki deneyimi)
<b>Proje Hedefleri (Objectives)</b>	Ulaşılmak istenen hedefler ve hedeflerin ihtiyaçlarla ilişkisi
<b>Hareketlilik Faaliyetleri (Activities)</b>	Planlanan faaliyetler ve talep edilen hibe
<b>Kalite Standartları (Erasmus Quality Standarts)</b>	Faaliyetlerin uygulanmasında ve sonuçların değerlendirilmesinde uyulacak kurallar
<b>Etki ve Yaygınlaştırma (Follow up)</b>	Faaliyetlerin etkisinin değerlendirilmesi ve sonuçlarının yaygınlaştırılması

# Hibe Kalemleri

## Birim Maliyet (Katılımcı Başına)

- Kurumsal Destek
- Seyahat Desteđi
- Bireysel Destek
- \*Dahil Etme Desteđi
- Hazırlık Ziyareti
- Kurs Ücreti
- Dil Desteđi

## Gerçek Maliyet

- \*Dahil Etme Desteđi
- İstisnai Masraflar



# Hibe Kalemleri

## • Kurumsal Destek hibesi

- Kurs faaliyeti hariç hem gönderen hem de ev sahibi kuruluşun masraflarını kapsar. Bu hibenin nasıl paylaşılacağına taraflar birlikte karar verir.
- Hareketlilik faaliyetine hazırlık (pedagojik, kültürel ve diğer); faaliyet esnasında izleme; sanal ve karma hareketlilikler için gerekli hizmet ve araçlar; öğrenme çıktılarının tanınırlığı, sonuçların yaygınlaştırılması gibi maliyetlere katkı niteliğindedir.
- Faaliyetin türüne göre katılımcı başına farklı birim maliyetlerden oluşur.

## • Seyahat Desteği

- Mesafe bandına göre katılımcı başına birim maliyet olarak hesaplanır.  
Örnek: 500 – 1999 km 275 EUR.
- Mesafe hesaplamasında Komisyonun [Mesafe Hesaplama Aracı](#) (Distance Calculator) kullanılır.
- Standart ve Yeşil Seyahat (Green Travel) olmak üzere iki kategoride talep edilebilir. Yeşil Seyahat, seyahatin ana güzergahının otobüs, tren, araç paylaşımı gibi daha düşük karbonlu araçlarla yapılması halinde seçilebilir.

# Hibe Kalemleri

- **Bireysel Destek**

- Katılımcı sayısı, faaliyet süresi ve ev sahibi ülkeye göre birim maliyet olarak hesaplanır.
- Standart seyahat için en fazla 2, Yeşil Seyahat için en fazla 4 günlük bireysel destek hibesi yol günleri için de talep edilebilir.

- **Dahil Etme Desteđi**

- Bu kapsama giren katılımcılar için katılımcı başına (**100 Avro**) birim maliyet
- Katılımcıya ait gerekçelendirilmiş ilave masraflar ile diđer hibe kalemlerinde talep edilmediyse refakatçisine ait seyahat ve bireysel destek masraflarını içeren gerçekleşen maliyetleri içerir.

- **Kurs Ücreti**

- Katılımcı başına günlük 80 Avro olarak en fazla 10 gün için talep edilebilir.

# Hibe Kalemleri

---

- **Dil Desteđi**
  - Katılımcı başına 150 Avro'dur. Sadece uzun dönemli öğrenci hareketliliđi faaliyeti için talep edilebilir.
- **İstisnai Masraflar:**
  - Uzak bölgelere yapılan ve standart seyahat maliyetleri ile karşılanamayan, yüksek seyahat maliyeti için talep edilebilir.
  - Gerçekleşen uygun maliyetin %80'ini kapsar.

# Kısa Dönemli Öğrenci ve Personel Hareketliliği Projeleri - Faaliyetler

## Personel hareketliliği faaliyetlerinde;

- Kurs için kişi başı kurumsal destek **100 Avro**;
- Öğretme görevlendirilmesi ve işbaşı izleme faaliyetlerinde kişi başı kurumsal destek **350 Avro**'dur.

## Öğrenci hareketliliği faaliyetlerinde;

- **Öğrenci gruplarının hareketliliğinde** bir grupta en az **2 öğrenci** ve uygun sayıda refakatçi olmalıdır. **En az 2 Program Ülkesinden öğrencileri** içermelidir. Katılımcı başına 100 Avro olmak üzere toplam kurumsal destek en fazla 1000 Avro'dur .
- Ev sahibi kurum **okul** olmalıdır.
- **Kısa ve uzun dönemli öğrenci hareketlilikleri** bireyseldir. Kısa dönem için öğrenci başına **350 Avro**, uzun dönem için **500 Avro** kurumsal destek verilir.
- Tek yönlü olabileceği gibi hibe alan bir ev sahibi kuruluşla karşılıklı olarak da yapılabilir.

# Kısa Dönemli Öğrenci ve Personel Hareketliliği Projeleri

## Diğer faaliyetlerde ;

- **Diğer faaliyetler için uygun katılımcılar** (Program Ülkelerinden olmak şartıyla):
  - uzman ev sahipliği için okul eğitimi alanında uzman kişiler;
  - öğretmen ev sahipliği faaliyeti için eğitimi devam eden ya da mezuniyeti üzerinden 12 ay geçmemiş mezun öğretmen adayları;
  - hazırlık ziyareti için personel hareketliliği için uygunluk şartlarını taşıyan kişiler.
- Öğretmen ve eğitimci ev sahipliği için ev sahibi kurum **100 Avro** kurumsal destek hibesi alır. Seyahat ve bireysel destek hibesi öğretmeni gönderen kurum tarafından karşılanır.
- Uzman ev sahipliği ile öğretmen ve eğitimci ev sahipliğinde faaliyet ev sahibi kuruluşta gerçekleştirilir.
- Hazırlık ziyareti, kurs faaliyeti için yapılamaz. En fazla 3 katılımcı olabilir.



# Hibe Kriterleri

## İlgililik (30 puan)

- Programa yeni katılanların ve daha az deneyimli kuruluşların desteklenmesi
  - uzun dönemli öğrenci hareketliliğini desteklenmesi
  - imkanı kısıtlı katılımcıların desteklenmesi
- öncelikli değerlendirilir.

## Proje Tasarımının Kalitesi (40 puan)

## Etki ve Yaygınlaştırmanın Kalitesi (30 Puan)

# Erasmus Kalite Standartları

---

- Hareketlilik faaliyetlerini yürütecek tüm kuruluşlar Erasmus Kalite Standartları olarak adlandırılan bir dizi kalite unsuruna uymak zorundadır.
- Bu standartlar,
  - tüm katılımcılar için iyi bir hareketlilik deneyimi ve kaliteli öğrenme çıktıları sağlamak
  - hibe desteği sağlanan tüm kuruluşların Program hedeflerine katkıda bulunmalarını temin etmekamaçlarına yöneliktir.

---

## Erasmus Kalite Standartları Ana Başlıkları

### Temel İlkeler

---

Hareketlilik Faaliyetlerinin  
Başarılı Şekilde Yönetilmesi

---

Kalitenin Sağlanması ve  
Katılımcıların Desteklenmesi

---

Sonuçların ve Program  
Hakkında Bilginin Paylaşılması

---

# Kurs Faaliyeti İin Kalite Standartları

---

Kurs faaliyeti ieren bařvurularda Komisyon tarafından yayınlanan Kurs Kalite Standartlarına dikkat edilmesi nerilmektedir.

- [Quality standards for courses under Key Action 1](#)

Kurs ve Hareketlilikler iin diğerk faydalı linkler:

[School Education Gateway](#):

- [How to select a teacher training course abroad](#)
- [Course Catalogue](#)
- [Mobility Opportunities tool](#)

# Hibeden Yararlanma Kısıtı

Bir kurum aynı Teklif Çağrısı döneminde KA1 Okul Eğitimi Bireylerin Hareketliliği Faaliyeti altında **en fazla iki hibe sözleşmesinden hibe alabilir.**

- **Örnek 1:** Bir konsorsiyum üyeliği + 1 kısa dönemli proje
- **Örnek 2:** İki konsorsiyum üyeliği
- **Örnek 3:** 1 konsorsiyum koordinatörlüğü + bir konsorsiyum üyeliği

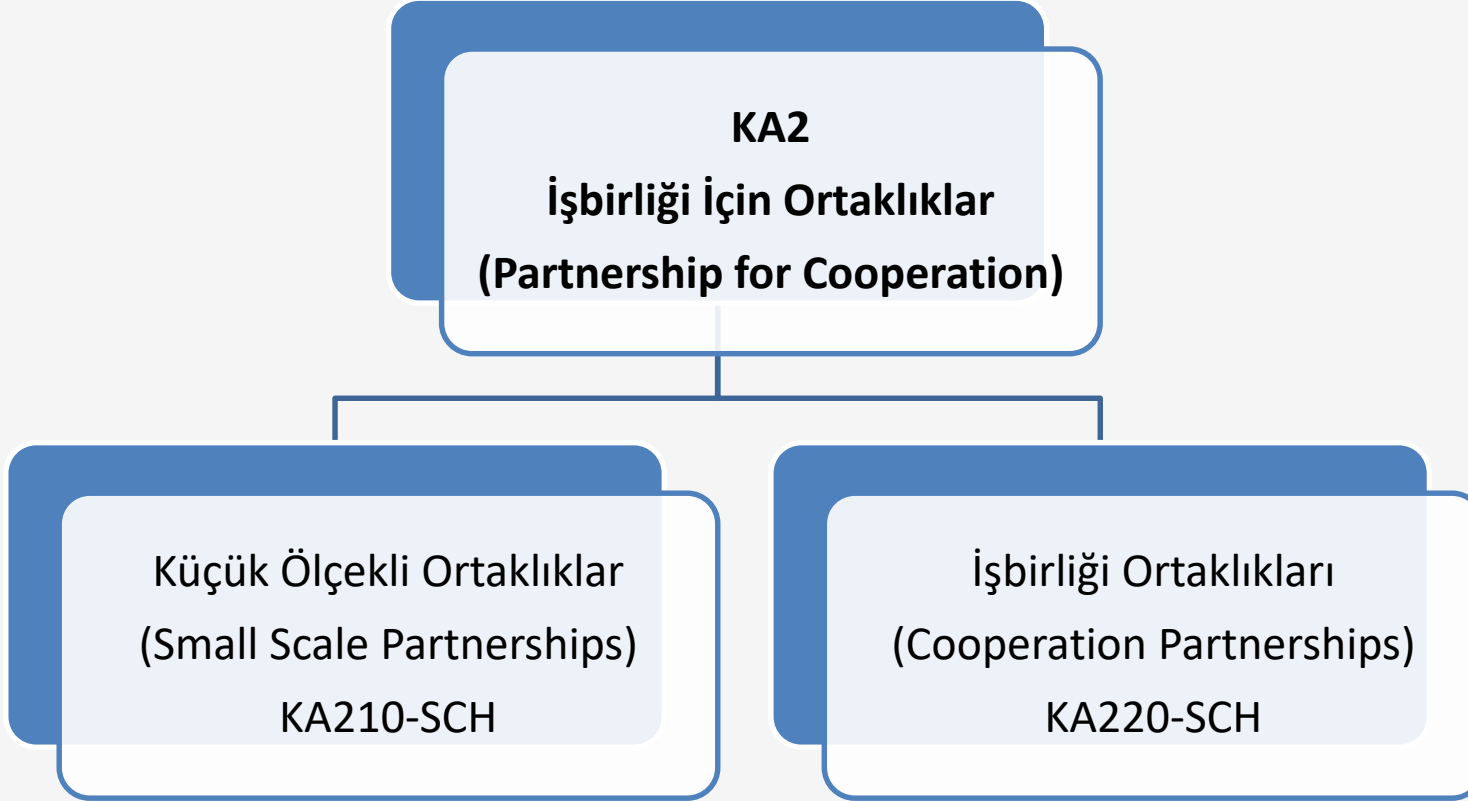
# Destekleyici Kuruluşlar

- Okul Eđitimi alanında aktif olarak görev yapan tüm kuruluşlar yararlanıcı kuruma destek olabilir.
- Verilecek desteđin mahiyeti, görevler ve sorumluluklar resmi olarak tanımlanmış olmalıdır.
- Sunulacak katkı Erasmus Kalite Standartlarına uygun olmalıdır.
- Program hibelerinin mali yönetimi, Ulusal Ajans ile irtibat kurulması, uygulanan faaliyetlere ilişkin raporlama yapılmasının yanı sıra, uygulanan faaliyetlerin içeriđini, kalitesini ve sonuçlarını (faaliyet türü, süresi ve ev sahibi kuruluşun seçimi, öğrenme çıktılarının tanımlanması ve deđerlendirilmesi vb.) doğrudan etkileyen kararların alınmasını da içeren **temel görevler** destekleyici kuruluşlar tarafından yerine getirilemez.



# ANA EYLEM 2 İŐBİRLİĐİ İÇİN ORTAKLIKLAR

# Erasmus+ Ana Eylem 2





# KA2 İşbirliği İçin Ortaklıklar

## Amaç;

- Kurumsal kapasite artışı için farklı ölçekteki kurum kuruluşlar arasında uluslar arası işbirliği yapılması;
- Yerel, bölgesel ve ulusal düzeyde yenilikçi uygulamaların geliştirilmesi, transfer edilmesi ve/veya uygulanması;
- Yüksek kaliteli yenilikçi çıktılar üretilmesi.

□ Ortaklık projeleri uygulanırken Erasmus+'ın yeni öncelik alanları **sürdürülebilir çevre; dahil etme ve çeşitlilik ile dijital boyut** proje aşamalarında dikkate alınmalıdır.

# KA2 - Yatay Öncelikler

---

2021 Teklif Çağrısı kapsamında sunulan KA2 başvurularının yatay ve/veya sektöre özgü önceliklerden en az birini ele alması gerekir.

## Tüm sektörler için yatay öncelikler:

- Eğitim, öğretim, gençlik ve sporun her alanında dahil etme ve çeşitlilik;
- Çevre ve iklim değişimi ile mücadele;
- Dijital hazırlık ve esneklik kapasitesinin artırılması yoluyla dijital dönüşüm;
- Ortak Değerler ve sivil katılım.

# KA2- Sektörel Öncelikler

---

## Okul Eğitime özgü öncelikler:

- Dezavantajlarla, erken okul terki ile ve düşük temel becerilerle mücadele edilmesi;
- Öğretmenlerin ve diğer eğitim profesyonellerinin desteklenmesi; anahtar yeterliliklerin geliştirilmesi;
- Dil öğrenimi ve öğretiminde yenilikçi yaklaşımların teşvik edilmesi;
- STEM ve STEAM yaklaşımlarının güçlendirilmesi;
- Erken çocukluk eğitimi ve bakımı sistemlerinin kalitesinin artırılması;
- Ulus-ötesi öğrenme çıktılarının tanınması.

# Ortaklık Projelerinin Aşamaları

## Planlama

İhtiyaçlar, hedefler, proje ve öğrenme çıktıları, faaliyet formatları, programı vb. tanımlanması.

## Takip (Etki ve Yaygınlaştırma)

Faaliyetlerin ve farklı düzeylerdeki etkilerinin değerlendirilmesi, proje sonuçlarının paylaşılması ve kullanılması

## Hazırlık

Faaliyetlerin planlanması, çalışma programının geliştirilmesi, pratik düzenlemeler, öngörülen faaliyetlerin hedef gruplarının teyidi, ortaklarla anlaşmaların düzenlenmesi vb.

## Faaliyetlerin Uygulanması



T.C. DİŐİŐLERİ BAKANLIĐI  
Avrupa BirliĐi BaŐkanlıĐı  
TÜRKİYE ULUSAL AJANSI

# ANA EYLEM 2 KÜÇÜK ÖLÇEKLİ ORTAKLIKLAR KA210-SCH



Erasmus+



AVRUPA  
DAYANIŐMA  
PROGRAMI

[www.ua.gov.tr](http://www.ua.gov.tr)



@ulusalajans

# Küçük Ölçekli Ortaklıklar (KA210-SCH)

---

## Amaç;

Erasmus+ deneyimi az olan ya da hiç olmayan kurum/kuruluşlara ve onların katılımcılarına kurumsal kapasiteleri ve deneyimleri doğrultusunda uluslar arası işbirliği yapma fırsatı sunmak.

- İşbirliği Ortaklıklarına nazaran daha kısa süreli ve daha düşük bütçelidir.
- Daha basit koşullarla Programa ilk kez başvuracaklar için kolaylıklar sağlamaktadır.

# Kimler Başvurabilir?

---

- Eğitim, öğretim ve gençlik alanlarında faaliyet gösteren ve tüzel kişiliğe sahip tüm kamu ya da özel kurum ya da kuruluşlar Küçük Ölçekli Ortaklıklara başvuru yapabilir ya da bir başvuruda ortak olarak yer alabilirler.
- **Ortaklık bünyesindeki tüm kurum/kuruluşlar adına koordinatör kurum tarafından başvuru sunulur.**
- Ortaklık yapısı başvuru aşamasında belirlenmiş olmalıdır ve **en az 2 farklı Program Ülkesinden en az 2 kurum/kuruluş** içermelidir.

# Kimler Katılabilir?

---

- Projede yer alan kurumlardaki okul öğrencileri, profesyoneller, eğitimciler, okul eğitimi alanında çalışanlar.
- Bireysel katılımcıların, ilgili kurumda çalışıyor ya da öğrenim görüyor olmaları gerekmektedir.



# Başvuru

Başvurular için **2 ayrı başvuru dönemi** bulunmaktadır.

KA210-SCH kodlu [çevrimiçi başvuru formu](#) doldurulmalıdır.

Proje süresi **6 ay ile 24 ay** arasında olabilir, başvuru aşamasında seçilir.

Aynı teklif çağrısı döneminde aynı ortaklarla sadece bir başvuru yapılabilir.

Tüm ortaklar Program Ülkelerinden olmalıdır. En az 2 farklı Program Ülkesinden en az 2 kurum/kuruluş içermelidir.

Başvuru en az bir yatay veya sektöre özgü önceliği ele almalıdır.

# Başvuru Dönemleri

---

KA210-SCH için **2 ayrı başvuru dönemi** bulunmaktadır:

- 1 Kasım 2021 ile 28 Şubat 2022 tarihleri arasında başlayacak projeler için:

en geç **20 Mayıs 2021** tarihinde Brüksel saati ile **12:00:00**

- 1 Mart 2022 ile 31 Mayıs 2022 tarihleri arasında başlayacak projeler için:

en geç **03 Kasım 2021** tarihinde Brüksel saati ile **12:00:00**

# Hibe

- **30.000 Avro ya da 60.000 Avro** olarak götürü usulde (lump sum) başvuru aşamasında seçilir.
- Proje hibesi; **projenin hedefleri, önerilen faaliyetleri ve beklenen sonuçları** başlıklarında verilen açıklamalar doğrultusunda belirlenir.
- Proje bütçesinde planlanan **faaliyetlerin listesi** ve her bir faaliyete ayrılan hibe payı belirtilmelidir.



# Hibe Kriterleri

## İlgililik (30 puan)

-dahil etme ve çeşitlilik önceliğinin ele alınması öncelikli değerlendirilir

## Proje Tasarımının ve Uygulamanın Kalitesi (30 puan)

## Ortaklığın ve İşbirliği Düzenlemelerinin Kalitesi (20 puan)

## Etki (20 Puan)



T.C. DİŐİŐLERİ BAKANLIĐI  
Avrupa BirliĐi BaŐkanlıĐı  
TÜRKİYE ULUSAL AJANSI

# ANA EYLEM 2 OKUL EĐİTİMİ ALANINDA İŐBİRLİĐİ ORTAKLIKLARI KA220-SCH



Erasmus+



AVRUPA  
DAYANIŐMA  
PROGRAMI

[www.ua.gov.tr](http://www.ua.gov.tr)



@ulusalajans

# İşbirliđi Ortaklıkları (KA220-SCH)

---

## Amaç:

- Okul eğitimi alanında faaliyet gösteren kurum/kuruluşların uluslararası işbirliđi kapasitelerinin artırılması,
  - Ortaklık faaliyetleri aracılığıyla deneyimlerin paylaşılması, yenilikçi yaklaşım ve uygulamaların geliştirilmesi, karşılıklı transfer edilmesi ve uygulanması
- Proje çıktı ve sonuçlarının kaliteyi artırıcı, transfer edilebilir, mümkünse disiplinler arası boyutta olması ve yerel, bölgesel, ulusal ve uluslararası düzeylerde paylaşılması beklenir.

# Kimler Başvurabilir?

---

- Eğitim, öğretim ve gençlik alanlarında faaliyet gösteren ve **tüzel kişiliğe sahip tüm kamu ya da özel kurum ya da kuruluşlar** başvuru yapabilir ya da bir başvuruda ortak olarak yer alabilirler.
- Ortaklık bünyesindeki tüm kurum/kuruluşlar adına koordinatör kurum tarafından başvuru sunulur.
- Ortaklık yapısı başvuru aşamasında belirlenmiş olmalıdır ve **en az 3 farklı Program Ülkesinden en az 3 kurum/kuruluş** içermelidir.
- Ortak sayısı için üst limit olmamakla beraber proje yönetimi ve uygulaması kalemindeki hibe **10 ortağa** göre sınırlıdır.

# Ortak Ülkeler ve İlgili Ortak

- Ortaklar arasında **Program Ülkeleri dışındaki Ortak Ülkelerden de kurum/kuruluşlar ortak olarak yer alabilirler** ancak başvuran olamazlar. Ayrıca, bu ortağın projeye katkısı ve gerekliliği vazgeçilmez olmalı ve başvuru formunda iyi açıklanmalıdır.
- Resmi olarak ortaklık yapısında yer almayıp projenin yaygınlaştırma ve sürdürülebilirlik gibi belirli faaliyetlerine destek olmak için **“ilgili ortaklar”** da (**associated**) başvuruya eklenebilir. Ancak, bu kurum/kuruluşlar resmi olarak ortaklar arasında yer almaz ve hibe almazlar.



# Kimler Katılabilir?

---

- Projede yer alan kurumlardaki okul öğrencileri, profesyoneller, eğitimciler, okul eğitimi alanında çalışanlar.
- Bireysel katılımcıların, ilgili kurumda çalışıyor ya da öğrenim görüyor olmaları gerekmektedir.

# Başvuru

En geç **20 Mayıs 2021 Brüksel saati ile 12:00:00'ye** kadar başvuru yapılmalıdır.

KA220-SCH kodlu [çevrimiçi başvuru formu](#) doldurulmalıdır.

Proje süresi **12 ay ile 36 ay** arasında olabilir, başvuru aşamasında seçilir.

**1 Kasım 2021 ile 28 Şubat 2022** arasında bir başlangıç tarihi seçilebilir.

Aynı teklif çağrısı döneminde aynı ortaklarla sadece bir başvuru yapılabilir.

en az 3 farklı Program Ülkesinden en az 3 kurum/kuruluş içermelidir

Başvuru en az bir yatay veya sektöre özgü önceliği ele almalıdır.

# Faaliyetler

---

- Proje uygulamalarını desteklemek ve hedeflere ulaşmak için öğrencilere ve eğitim personeline yönelik **öğrenme, öğretme ve eğitim faaliyetleri** düzenlenebilir.
- Faaliyetler proje için gerekli herhangi bir formatta (bireysel veya grup) olabilir.
- Önerilen faaliyetlerin formatı, amacı, katılımcı türü ve sayısı projenin bir parçası olarak tanımlanmalı ve gerekçelendirilmelidir.

# Hibe Kalemleri

Toplam proje hibesi minimum 12, maksimum 36 aylık projeler için minimum **100.000 Avro** ile maksimum **400.000 Avro** arasında deęişebilir

## Birim Maliyet

- Proje Yönetimi ve Uygulaması
- Ulus Ötesi Proje Toplantıları
- Proje Çıktıları
- Çoęaltıcı Etkinlikler
- Öğrenme, Öğretme ve Eğitim Faaliyetleri (seyahat, bireysel destek ve dil desteęi)

## Gerçek Maliyet

- Dahil Etme Desteęi
- İstisnai Masraflar

# Hibe Kalemleri

- **Proje Yönetimi ve Uygulaması Hibesi:**

- Proje süresine göre, koordinatör için aylık **500 Avro**, ortak için aylık **250 Avro**'dur.
- Kapsamı: Proje yönetimi giderleri (planlama, finans, ortaklar arasında koordinasyon ve iletişim vb.); küçük ölçekli öğrenme/öğretme/eğitim malzemeleri, sanal işbirliği ve yerel proje faaliyetleri (öğrencilerle sınıfta proje çalışması, öğrenme faaliyetlerinin organizasyonu vb.), bilgilendirme, tanıtım ve yaygınlaştırma (broşür, kitapçık, web sayfası vb.)

- **Ulusötesi Proje Toplantıları**

- Proje ortakları arasında koordinasyon ve uygulama amacıyla yapılabilir. Mesafeye göre iki birim maliyet (100 ve 1999 Km arası için **575 Avro** 2000 Km üzeri için **760 Avro**)
- Toplantıya katılım için seyahat, iaşe ve ibate giderlerini kapsar.
- [Mesafe hesaplama aracı](#)

# Hibe Kalemleri

- **Proje Çıktıları:**

- Projenin sonuçları/somut çıktıları (örneğin müfredat, pedagojik ve gençlik çalışma materyalleri, açık eğitim kaynakları (OER), BT araçları, analizler, çalışmalar, akran öğrenme yöntemleri vb.) üretmeye yönelik bir hibe kalemidir.
- Çıktılar yüksek kaliteli, geniş etki yaratma ve yaygın kullanma potansiyeline sahip olmalıdır.
- Çalışma gün sayısı ve sayısı ve personel kategorisi için gün başına geçerli olan birim katkıya göre hesaplanır.
- Manager ve Administrative Staff kategorileri ilgili çıktı özelinde gerekçelendirilmelidir.

- **Çoğaltıcı Etkinlik**

- Proje çıktıları paylaşmaya ve yaygınlaştırmaya yönelik fiziksel veya sanal formatta ulusal veya uluslararası konferans, seminer etkinlik düzenlenmesine mali katkı niteliğindedir.
- Projede yer alan katılımcı kuruluşlardan katılımcıların seyahat ve bireysel destek maliyetlerini kapsamaz.
- Yerel katılımcı başına 100 Avro, uluslararası katılımcılar için 200 Avro olarak hesaplanır.
- Sanal formatta katılımcı başına Avro'dur.

# Hibe Kalemleri

- **Dahil Etme:**

- Bu kapsama giren katılımcılar için katılımcı başına (100 Avro) birim maliyet
- Katılımcıya ait gerekçelendirilmiş ilave masraflar ile diğer hibe kalemlerinde talep edilmediyse refakatçisine ait seyahat ve bireysel destek masraflarını içeren gerçekleşen maliyetleri içerir.

- **İstisnai Masraflar:**

- Katılımcı kuruluşlar tarafından yerine getirilemeyecek nitelikteki hizmetlerin taşeronla yaptırılması, ekipman ve diğer varlıkların alımında amortisman maliyeti ve mali teminat;
- Uzak bölgelere yapılan ve standart seyahat maliyetleri ile karşılanamayan, yüksek seyahat maliyetine yöneliktir.
- Gerekçelendirilmiş olmalıdır. Gerçekleşen uygun maliyetin %80'ini kapsar.
- Ekipman normal ofis ekipmanını kapsayamaz.

# Hibe Kalemleri

## Öğrenme, Öğretme ve Eğitim Faaliyetleri

### • Seyahat Desteği

- Mesafe bandına göre katılımcı başına birim maliyet olarak hesaplanır. Örneğin: 500 – 1999 km 275 EUR.
- Mesafe hesaplamasında [Mesafe Hesaplama Aracı](#) (Distance Calculator) kullanılır.
- Standart ve Yeşil Seyahat (Green Travel) olmak üzere iki kategori vardır. Yeşil Seyahat, seyahatin ana güzergahının otobüs, tren, araç paylaşımı gibi daha düşük karbonlu araçlarla yapılması halinde seçilebilir.

### • Bireysel Destek

- Katılımcı başına ve gün sayısına göre birim maliyet olarak hesaplanır. Personel için günlük **106 Avro**, öğrenci için **58 Avro**'dur.
- Standart seyahat için en fazla 2, Yeşil Seyahat için en fazla 4 gün yol günleri için de talep edilebilir.

### • Dil Desteği

- Katılımcı başına 150 Avro'dur. 2 ila 12 ay arasında sürecek faaliyetler için talep edilebilir.



# Hibe Kriterleri

## İlgililik (30 puan)

-dahil etme ve çeşitlilik önceliğinin ele alınması öncelikli değerlendirilir

## Proje Tasarımının ve Uygulamanın Kalitesi (20 puan)

## Ortaklığın ve İşbirliği Düzenlemelerinin Kalitesi (20)

## Etki (30 Puan)



# ÖNEMLİ HUSUSLAR

# Başvuru Öncesi İşlemler

---

- Tüm başvurular için Avrupa Komisyonu [çevrimiçi başvuru formları sayfası](#) kullanılmalıdır.
- Sisteme [EU Login](#) kullanıcı bilgisi ile giriş yapılması gerekmektedir.
- Başvuru sahibi kurum/kuruluşların Organizasyon Kimliğine (Organisation ID, OID) sahip olması gerekmektedir.
- Kurumunuza ait bir OID mevcut değilse [Organisation Registration system for Erasmus+ and European Solidarity Corps](#) sayfasında yer alan “[Register my organisation](#)” sekmesinden kayıt yapmanız gerekmektedir.
- Başvuru formunda belirtilen tüm ek belgelerin de başvuru formuyla birlikte yüklenmesi gerekmektedir.

# Faydalı Link ve Dokümanlar

---

- [Program Rehberi](#)
- [Çevrimiçi Başvuru Formları](#)
- [Erasmus+ Kalite Standartları](#)
- [Kurs Faaliyeti İçin Kalite Standartları](#)

**Ortak ya da ev sahibi kurum bulmak için önerilen araçlar:**

- [School Education Gateway](#)
- eTwinning:
  - <http://etwinning.meb.gov.tr/>
  - <https://www.etwinning.net/en/pub/index.htm>
- [Erasmus+ Project Results Platform](#)

# Önemli!

---

- Kurumların, projelerini kendi ihtiyaçlarına dayalı ve özgün bir şekilde harici başka kuruluşlardan destek almadan hazırlamaları gerekmektedir.
- Mükerrer finansmana neden olabilecek, birbirine benzer projeler değerlendirme aşamasında elenebilecektir.
- Başvuru sahiplerinin başvuru öncesi herhangi bir kişi veya firma ile proje uygulamasını bağlayıcı ve/veya proje uygulamasının tamamını veya bir kısmını üçüncü taraflara devreden her türlü düzenlemeden kaçınmaları gerekmektedir.

# İletişim

---



Yardım  
Masası

[destek@ua.gov.tr](mailto:destek@ua.gov.tr)



Bilgi  
Edinme

[bilgi@ua.gov.tr](mailto:bilgi@ua.gov.tr)



Okul  
Eğitimi

[okulegitimi@ua.gov.tr](mailto:okulegitimi@ua.gov.tr)



Erasmus+



AVRUPA  
DAYANIŞMA  
PROGRAMI

[www.ua.gov.tr](http://www.ua.gov.tr)



@ulusalajans



T.C. DİŐİŐLERİ BAKANLIĐI  
Avrupa BirliĐi BaŐkanlıĐı  
TÜRKİYE ULUSAL AJANSI

# AVRUPA BİRLİĐİ EĐİTİM VE GENÇLİK PROGRAMLARI MERKEZİ BAŐKANLIĐI (TÜRKİYE ULUSAL AJANSI)

## TEŐEKKÜR EDERİZ

*takip edin*

[www.ua.gov.tr](http://www.ua.gov.tr)



@ulusalajans